



BY MUHTAR PANSİYON

**SÜRDÜRÜLEBİLİRLİK
RAPORU**

2023

SÜRDÜRÜLEBİLİRLİK RAPORU

İçerik

.....	0
1. Rapor Hakkında.....	2
2. Tesis Tanıtımı ve Tesis Özellikleri.....	3
3. Sürdürülebilirlik Ekibi.....	4
4. Çevre Etkilerinin Azaltılması.....	5
5. Personel ve Çalışma Hayatı.....	6
6. Yapılan Sosyal Çalışmalar.....	7
7. Kültürel Çalışmalar.....	8

SÜRDÜRÜLEBİLİRLİK RAPORU

1. Rapor Hakkında

2023 yılı itibariyle sürdürülebilirlik çalışmalarımıza başladık. Bu doğrultuda gerçekleştirdiğimiz gelişmeyi; yönetimimiz, çalışanlarımız, konuklarımız, tedarikçilerimiz ve diğer tüm paydaşlarımız ile paylaşmayı ve böylece bu noktada yaratacağımız farkındalığı artırarak, ortak hedef ve başarılarla dönüştürebilmeyi amaçlamaktayız.

Bu hazırlanan sürdürülebilirlik raporu 2023 yıl aralığındaki verileri içermektedir. Bu kapsamda hazırladığımız PO01 Sürdürülebilirlik Politikası;

- SÜRDÜRÜLEBİLİR SATIN ALMA
- ÇEVRE VE ATIK YÖNETİMİ
- ENERJİ VERİMLİLİĞİ
- KADIN HAKLARI VE CİNSİYET EŞİTLİĞİ
- ÇOCUK HAKLARI

politikalarından oluşmaktadır.

SÜRDÜRÜLEBİLİRLİK RAPORU

2. Tesis Tanıtımı ve Tesis Özellikleri

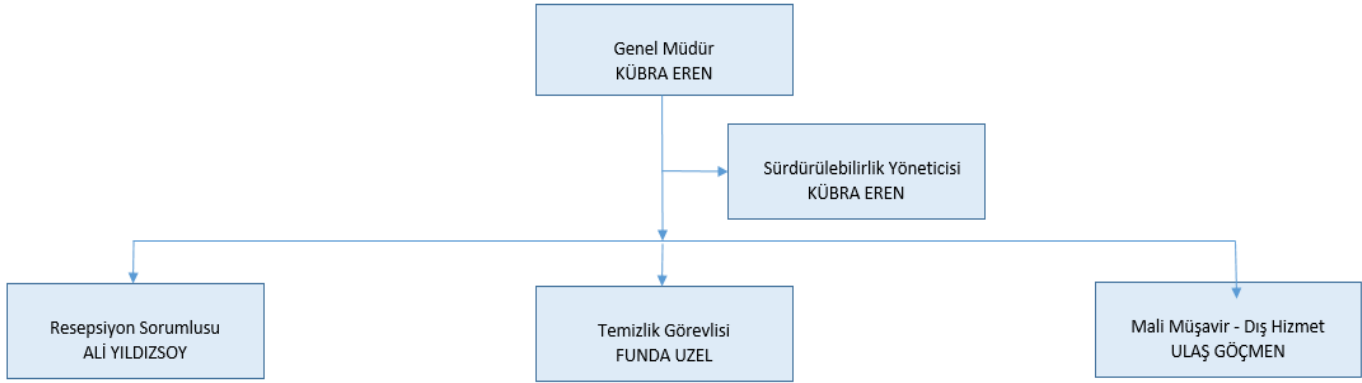
BY MUHTAR PANSİYON olarak Çarşı Mahallesi Bodrum Muğla da faaliyet göstermekteyiz.

Kapasitemiz;

- 24 Oda
- 48 Kapasite

SÜRDÜRÜLEBİLİRLİK RAPORU

3. Sürdürülebilirlik Ekibi



SÜRDÜRÜLEBİLİRLİK RAPORU

4. Çevre Etkilerinin Azaltılması


Sürdürülebilir Turizm Programı kapsamında performansımızın objektif göstergesi olan hedeflerimizi tanımlamakta ve izlemekteyiz. Bu kapsamda PL01 Hedef Takip Planı hazırlanmıştır.


BY MUHTAR PANSİYON	HEDEF TAKİP PLANI				
Hedef	Mevcut Durum	Konu	Aksiyon	Sorumlu	Termin
Yerel Satın alma oranının %1 artırılması	93%	Ekonomi	Yerel tedarikçilerin araştırılması, yerel satın alma oranını bir önceki yıla göre %1 artırılması	Genel Müdür	31.12.2024
Çevreye Duyarlı ürünler satın almak	96%	Çevre	Mevcut kullanılan ürünlerin çevreye duyarlı alternatifleri ile değişimini sağlanması ve %1 artırılması	Genel Müdür	31.12.2024
Su tüketiminin %2 azaltmak		Çevre	Havlu ve çarşafların misafir isteğiyle değişiminin sağlanması	Genel Müdür	31.12.2024
Elektrik tüketimini %1 azaltmak		Çevre	Arızalanan aydınlatmaları led enerji tasarruflu ürünlerle değişiminin sağlanması	Genel Müdür	31.12.2024
Müşteri memnuniyetini %1 üzerinde tutmak	94%	Kalite	Anketleri etkin yaptırmak	Genel Müdür	31.12.2024


SÜRDÜRÜLEBİLİRLİK RAPORU


5. Personel ve Çalışma Hayatı


Çalışanlar tüm süreçleri çalışma hayatının kuralları çerçevesinde işbirliği içerisinde yürütmektedir. Sürdürülebilir Turizm Programı gerekliliklerine uygun oluşturulmuş yönetim sistemi kapsamındaki görevler, görev tanımları ile tanımlanmıştır.

 GT01 Genel Müdür.doc

 GT02 Sürdürülebilirlik Yöneticisi.doc

 GT03 Resepsiyon Sorumlusu.doc

 GT04 Temizlik Görevlisi.doc

 ŞM01 Organizasyon Şeması.xlsx

Sürdürülebilir Turizm Programı farkındalığını pekiştirmek adına gerçekleştirilen eğitimler;

- Sıfır Atık Bilgilendirme Eğitimi

SÜRDÜRÜLEBİLİRLİK RAPORU

6. Yapılan Sosyal Çalışmalar

Sürdürülebilir Turizm Programı kapsamında çalışanları ve konukları bilgilendirme amaçlı görseller ve bilgilendirme notları ilgili alanlara asılmıştır.

Atık yönetimi kapsamında atık toplama kutuları konuklarımızın rahatça görebileceği ve ulaşabileceği yerlere konulmuştur.



SÜRDÜRÜLEBİLİRLİK RAPORU

7. Kültürel Çalışmalar

Kültürel mirasın sunulması kapsamında çalışmalar PL02 Kültürel Mirasın Sunulması Planı ile sistemde yayımlanmıştır.

KÜLTÜREL MİRASIN SUNULMASI PLANI		BY MUHTAR PANSİYON	
NO	Kültürel Mirasın Tanımı	Sunma Yöntemi	Yerel / Bölgesel
1	BODRUM KALESİ	Sözlü / Katalog	Yerel
2	MYNDOS MÜZESİ	Sözlü / Katalog	Yerel
3	ANTİK TİYATRO	Sözlü / Katalog	Yerel
4	LİKYA YOLU (MARMARİS)	Sözlü / Katalog	Bölgesel
5	KURŞUNLU CAMİ (MUĞLA)	Sözlü / Katalog	Bölgesel
6	GÜMÜŞ KEZEN ANITI (MİLAS)	Sözlü / Katalog	Bölgesel
7	HAVSA SULTAN KERVANSARY (MARMARİS)	Sözlü / Katalog	Bölgesel
8	KLEOPATRA HAMAMI (GÖÇEK)	Sözlü / Katalog	Bölgesel
9	KAYA KÖY (FETİYE)	Sözlü / Katalog	Bölgesel
10	MARMARİS KALESİ	Sözlü / Katalog	Bölgesel
11	KONAKLI KÜLTÜR MERKEZİ (MUĞLA)	Sözlü	Bölgesel
12	DENİZ ALTI ARKEOLOJİ MÜZESİ	Tasarım	Yerel
13	ANTİK TİYATRO	Tasarım	Yerel
14	Türk Çayı	Gastronomi	Bölgesel
15	Türk Kahvesi	Gastronomi	Bölgesel